



# 數學教學研討會： 韓國與台灣

中華民國教育部

大韓民國教育部

國立台灣師範大學數學系

台灣數學教育學會

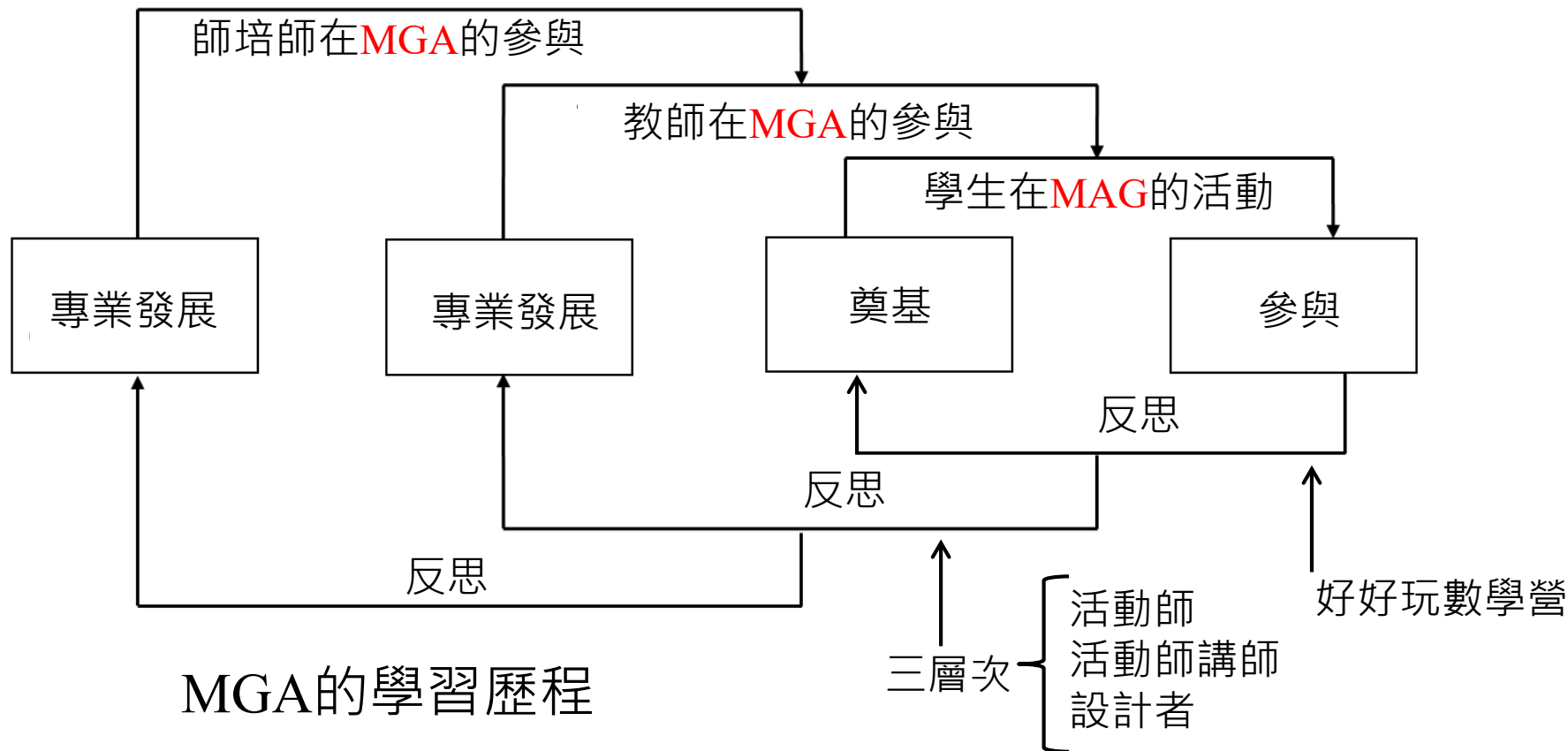
國立台灣師範大學數學教育中心



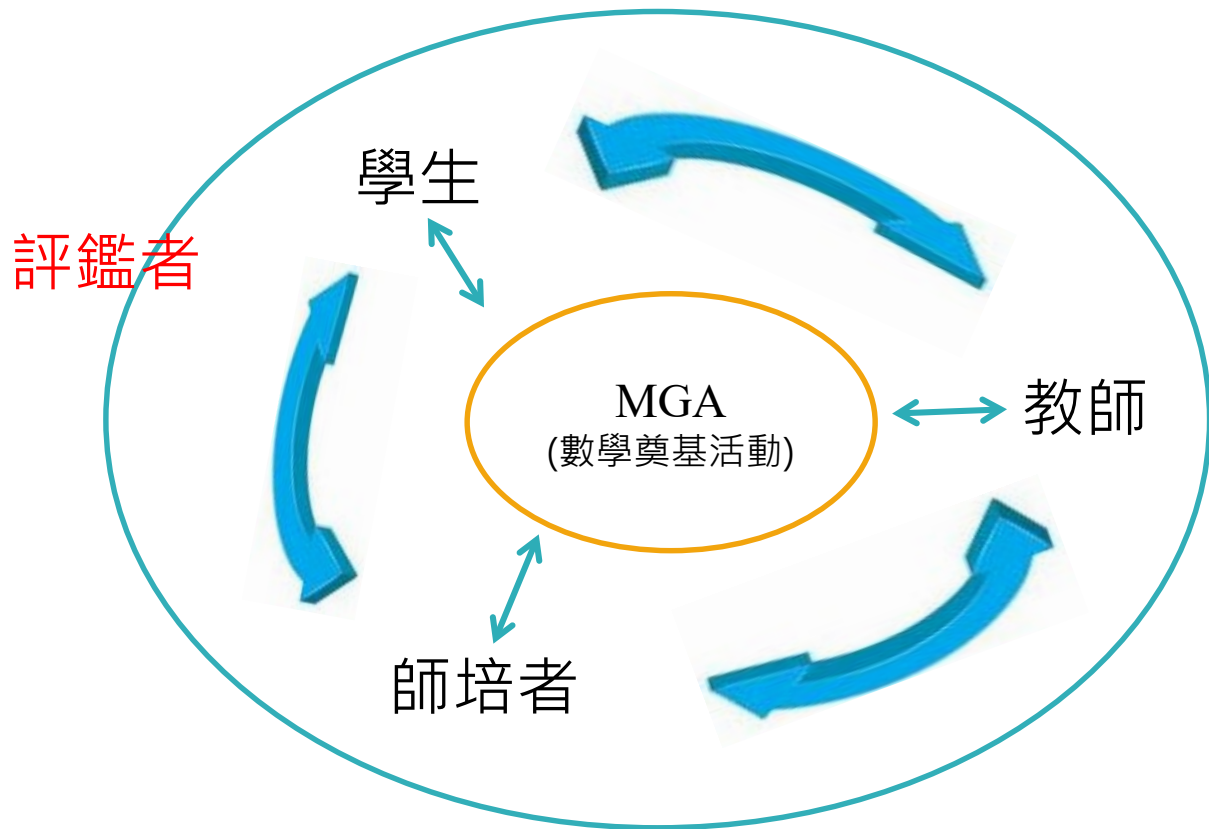
# 議程

時間	活動	主持
9:00	接待來賓	
9:00-9:20	開場及介紹	國立台灣師範大學數教中心主任： 謝豐瑞教授
9:20-10:20	小學數學教學對話	林福來教授 左台益教授 謝豐瑞教授 楊凱琳教授
10:20-11:20	中學數學教學對話	林福來教授 左台益教授 謝豐瑞教授 楊凱琳教授
11:20-12:00	討論	
12:00-	中餐	

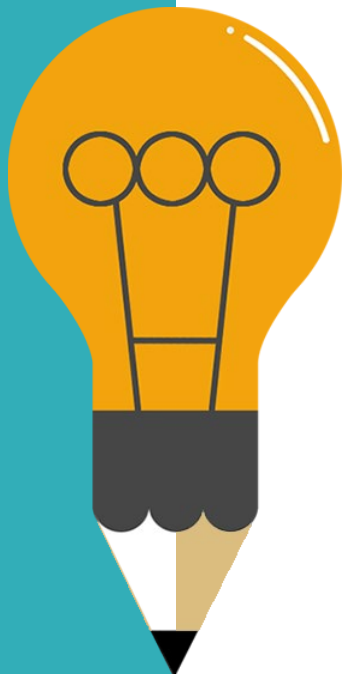
# MGA提供學生/教師/師培師的學習環境



# 就是要學好數學計畫之學習環境



# 數教中心的教學理念



01

引動思考原則

02

營造數學感原則

03

共建數學原則

04

診斷介入原則